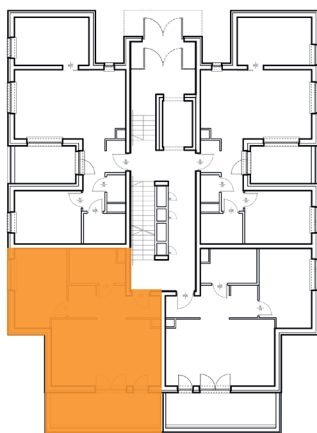


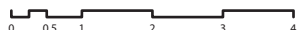
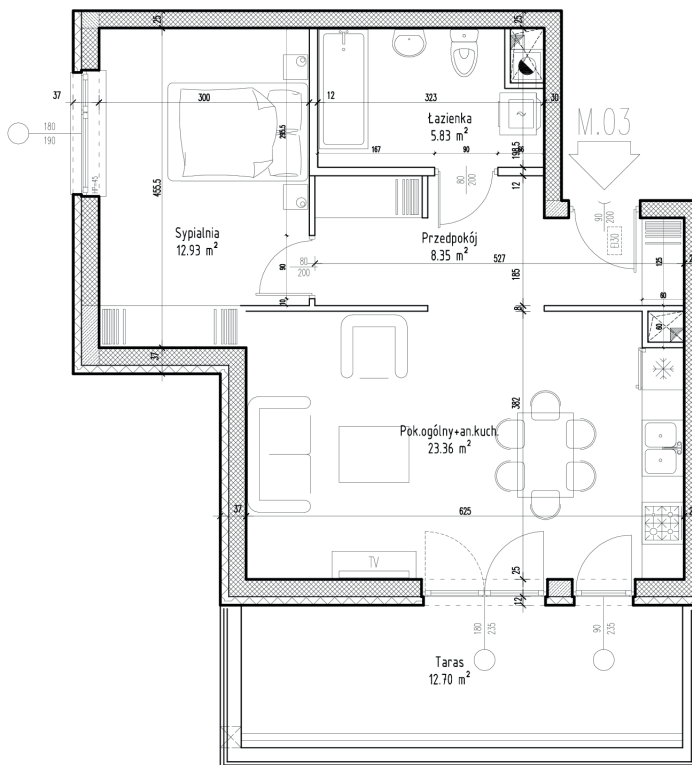


Budynek:	1
Piętro:	parter
Powierzchnia:	50,47 m <sup>2</sup>
Ilość pokoi:	2P+AK

**Osiedle Botanic IV**



Nazwa	Pow. [m <sup>2</sup> ]
Przedpokój	8,35
Pokój dzienny z kuchnią	23,36
Sypialnia	12,93
Łazienka + WC	5,83
Taras	12,70



**Biuro sprzedaży:**

ul.Turystyczna 36, 20-207 Lublin tel. Tel: 81 745 07 97, 691 735 100, mieszkania@interbud.com.pl