



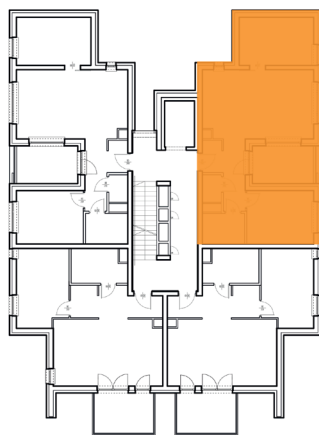
Osiedle Botanic IV

Budynek: 1

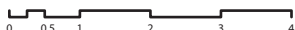
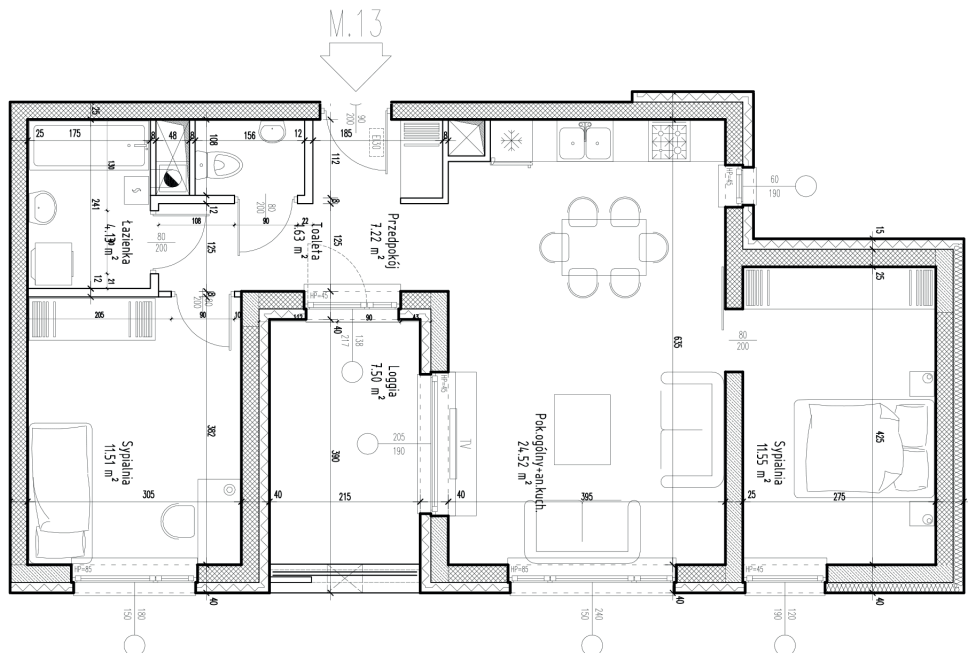
Piętro: piętro 3

Powierzchnia: 60,56 m²

Ilość pokoi: 3P+AK



Nazwa	Pow. [m ²]
Przedpokój	7,22
Pokój dzienny z kuchnią	24,52
Sypialnia	11,55
Sypialnia	11,51
Łazienka	4,13
WC	1,63
Loggia	7,50



Biuro sprzedaży:

ul.Turystyczna 36, 20-207 Lublin tel. Tel: 81 745 07 97, 691 735 100, mieszkania@interbud.com.pl