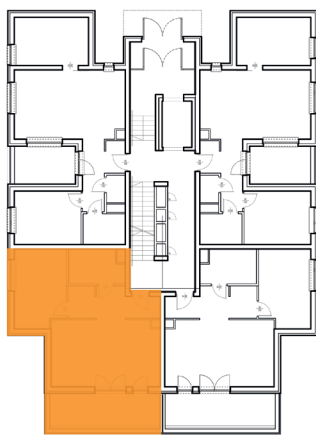


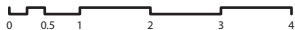
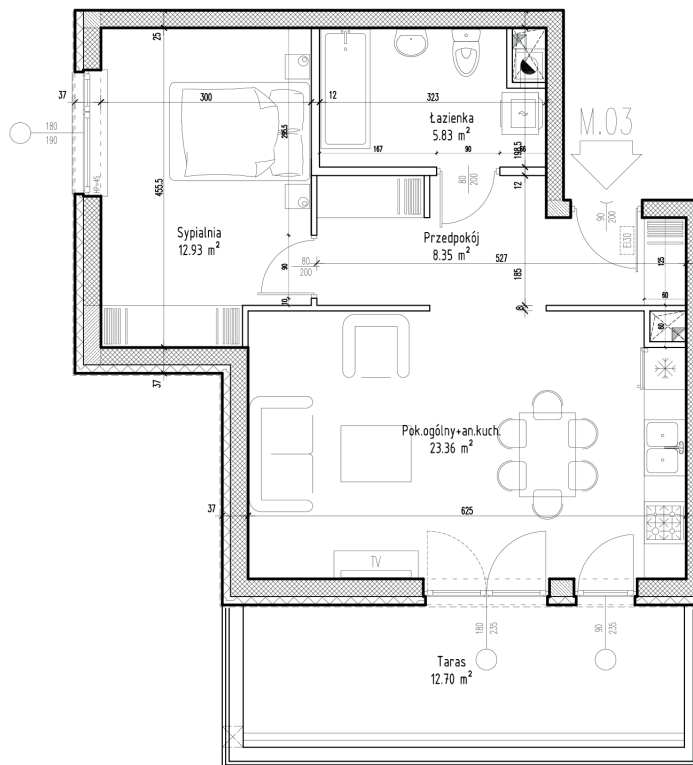


Budynek:	2
Piętro:	parter
Powierzchnia:	50,47 m ²
Ilość pokoi:	2P+AK

Osiedle Botanic IV



Nazwa	Pow. [m ²]
Przedpokój	8,35
Pokój dzienny z kuchnią	23,36
Sypialnia	12,93
Łazienka + WC	5,83
Taras	12,70



Biuro sprzedaży:

ul.Turystyczna 36, 20-207 Lublin tel. Tel: 81 745 07 97, 691 735 100, mieszkania@interbud.com.pl