



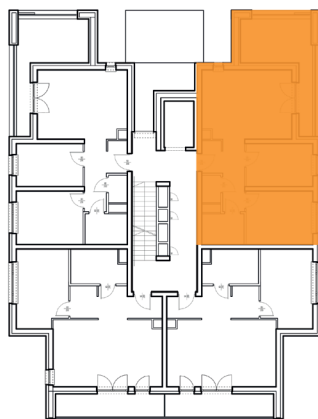
**Osiedle Botanic IV**

Budynek: 2

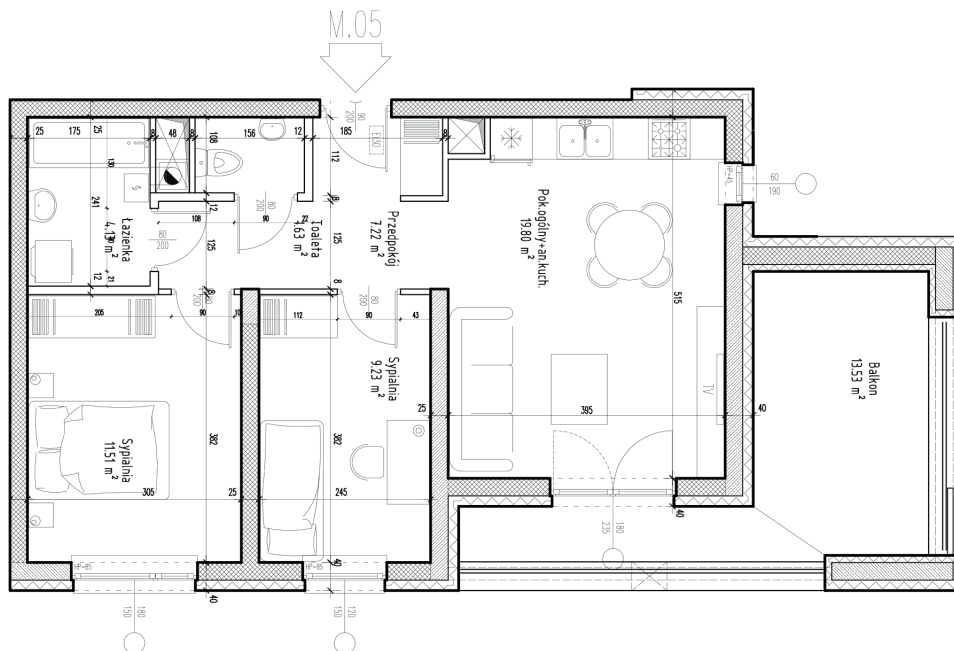
Piętro: piętro 1

Powierzchnia: 53,52 m<sup>2</sup>

Ilość pokoi: 3P+AK



Nazwa	Pow. [m <sup>2</sup> ]
Przedpokój	7,22
Pokój dzienny z kuchnią	19,80
Sypialnia	11,51
Sypialnia	9,23
Łazienka	4,13
WC	1,63
Balkon	13,53



**Biuro sprzedaży:**

ul.Turystyczna 36, 20-207 Lublin tel. Tel: 81 745 07 97, 691 735 100, mieszkania@interbud.com.pl