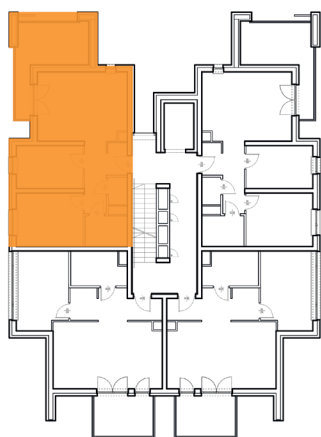


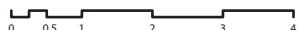
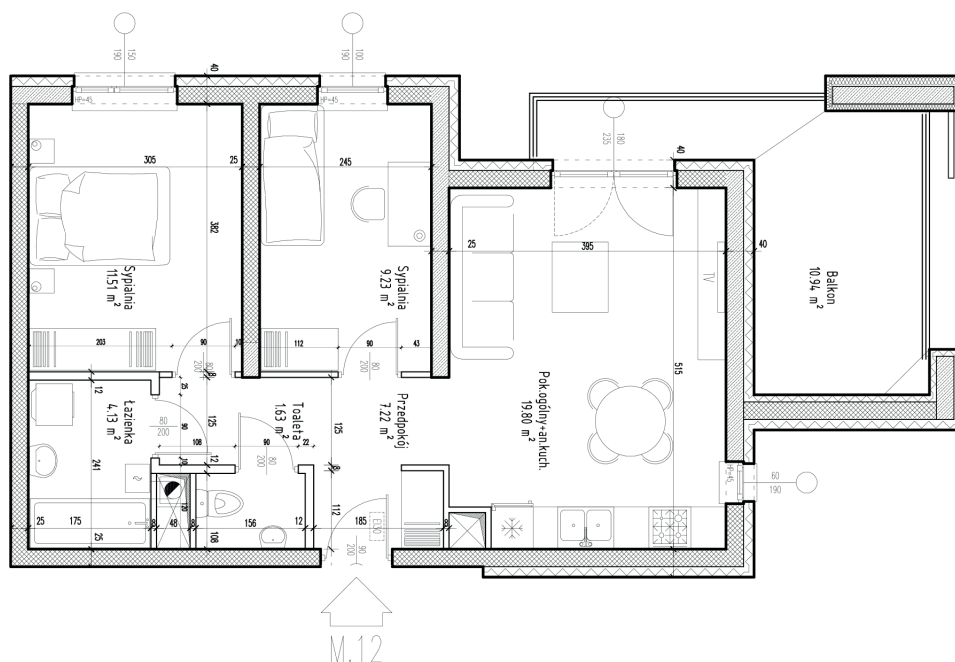


Osiedle Botanic IV

Budynek:	2
Piętro:	piętro 2
Powierzchnia:	53,52 m ²
Ilość pokoi:	3P+AK



Nazwa	Pow. [m ²]
Przedpokój	7,22
Pokój dzienny z kuchnią	19,80
Sypialnia	11,51
Sypialnia	9,23
Łazienka	4,13
WC	1,63
Balkon	10,94



Biuro sprzedaży:

ul.Turystyczna 36, 20-207 Lublin tel. Tel: 81 745 07 97, 691 735 100, mieszkania@interbud.com.pl