



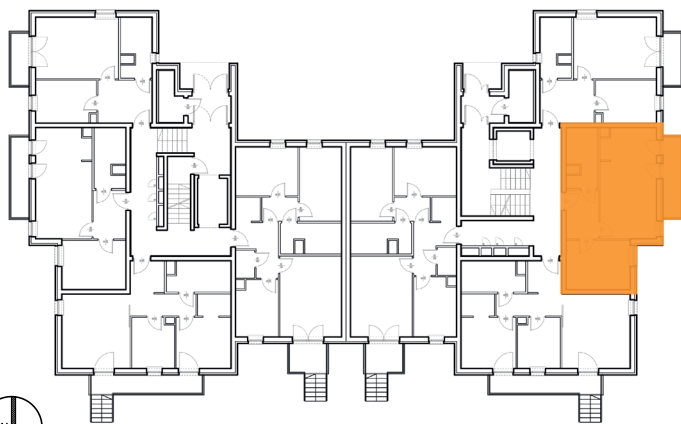
Osiedle Botanic IV

Budynek: **3**

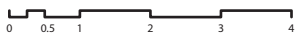
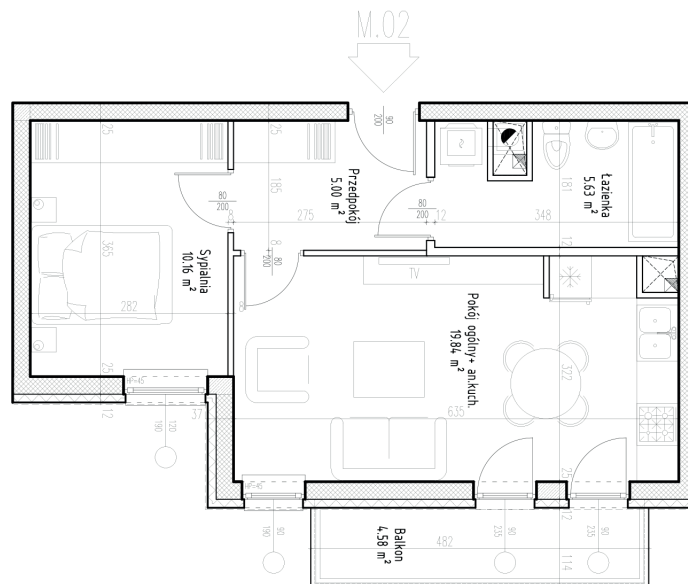
Piętro: **parter**

Powierzchnia: **40,63 m²**

Ilość pokoi: **2P+AK**



Nazwa	Pow. [m ²]
Przedpokój	5,00
Pokój dzienny z kuchnią	19,84
Sypialnia	10,16
Łazienka + WC	5,63
Balkon	4,58



Biuro sprzedaży:

ul.Turystyczna 36, 20-207 Lublin tel. Tel: 81 745 07 97, 691 735 100, mieszkania@interbud.com.pl