



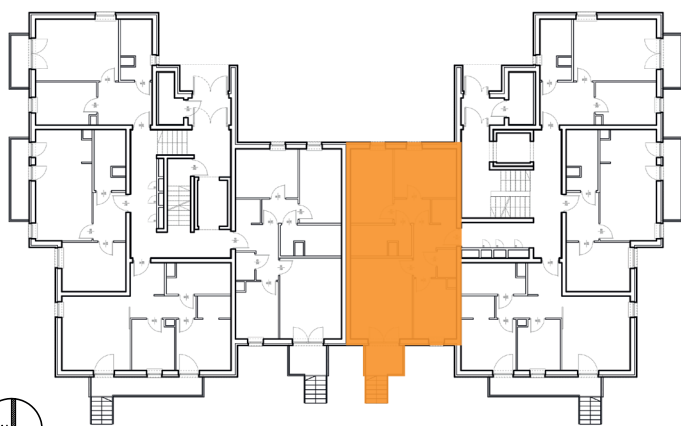
Osiedle Botanic IV

Budynek: 3

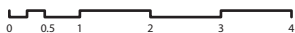
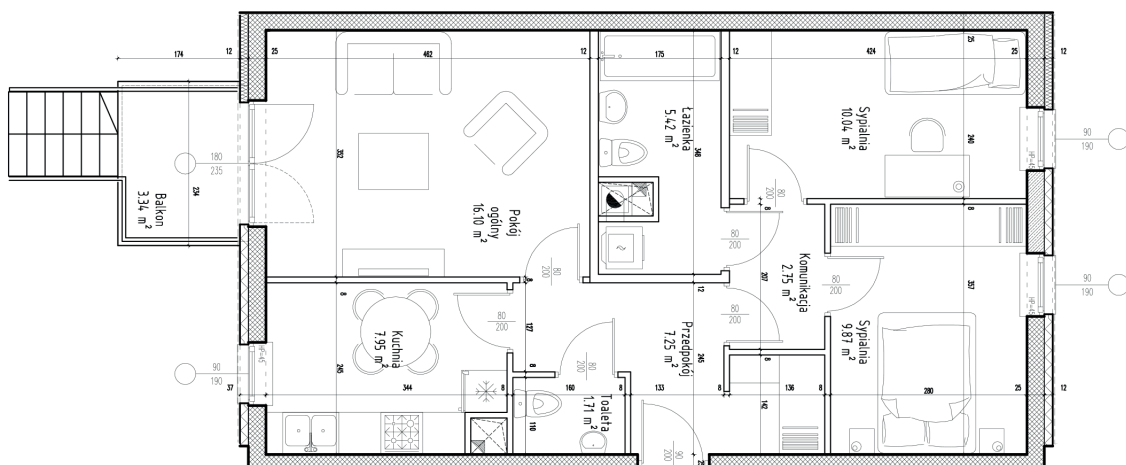
Piętro: parter

Powierzchnia: 61,09 m²

Ilość pokoi: 3P+K



Nazwa	Pow. [m ²]
Przedpokój	7,25
Komunikacja	2,75
Pokój dzienny	16,10
Kuchnia	7,95
Sypialnia	10,04
Sypialnia	9,87
Łazienka	5,42
WC	1,71
Balkon	3,34



Biuro sprzedaży:

ul.Turystyczna 36, 20-207 Lublin tel. Tel: 81 745 07 97, 691 735 100, mieszkania@interbud.com.pl