



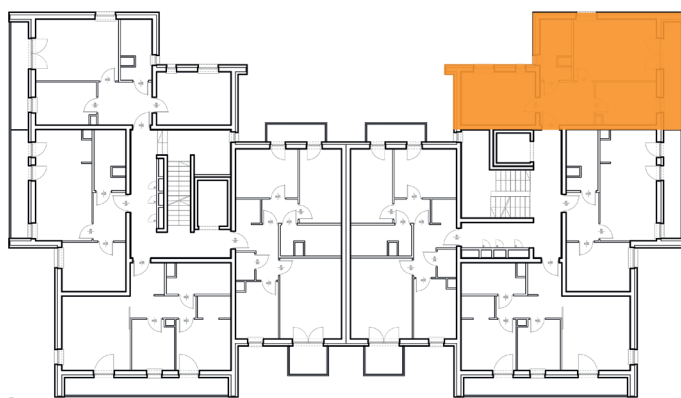
**Osiedle Botanic IV**

Budynek: 3

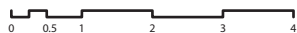
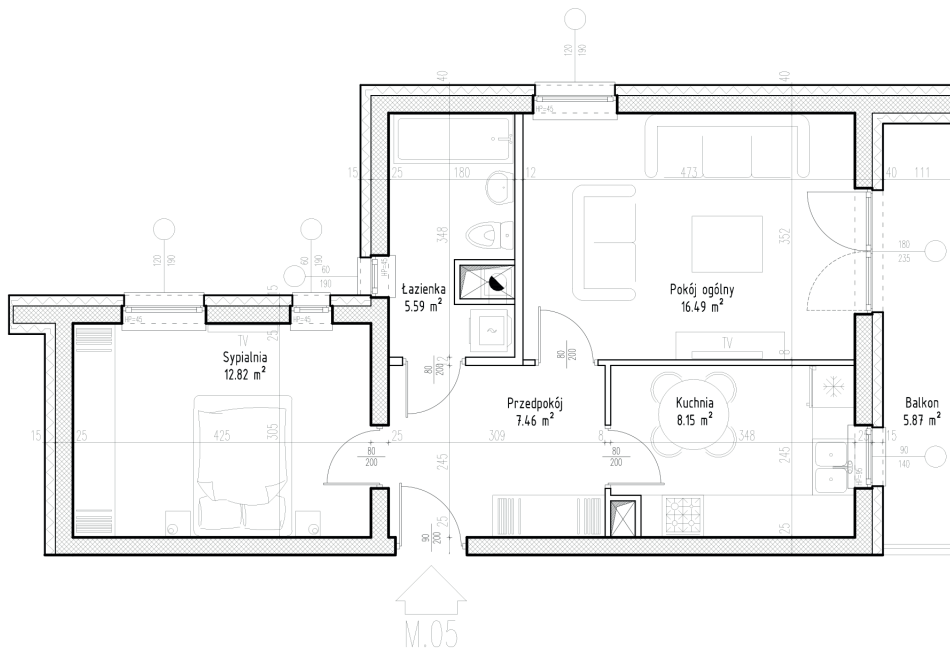
Piętro: piętro 1

Powierzchnia: 50,51 m<sup>2</sup>

Ilość pokoi: 2P+K



Nazwa	Pow. [m <sup>2</sup> ]
Przedpokój	7,46
Pokój dzienny	16,49
Kuchnia	8,15
Sypialnia	12,82
Łazienka + WC	5,59
Balkon	5,87



**Biuro sprzedaży:**

ul.Turystyczna 36, 20-207 Lublin tel. Tel: 81 745 07 97, 691 735 100, mieszkania@interbud.com.pl