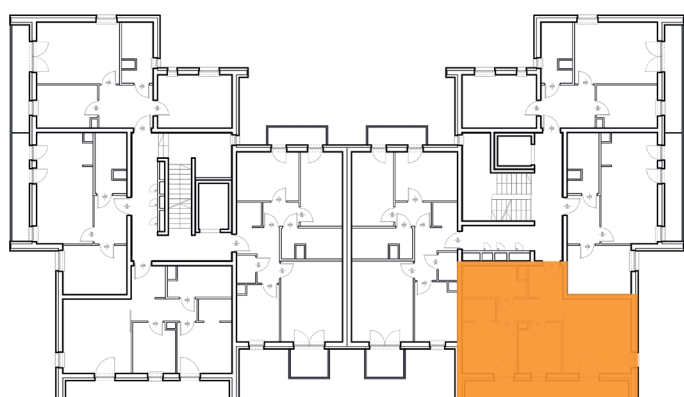


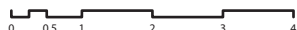
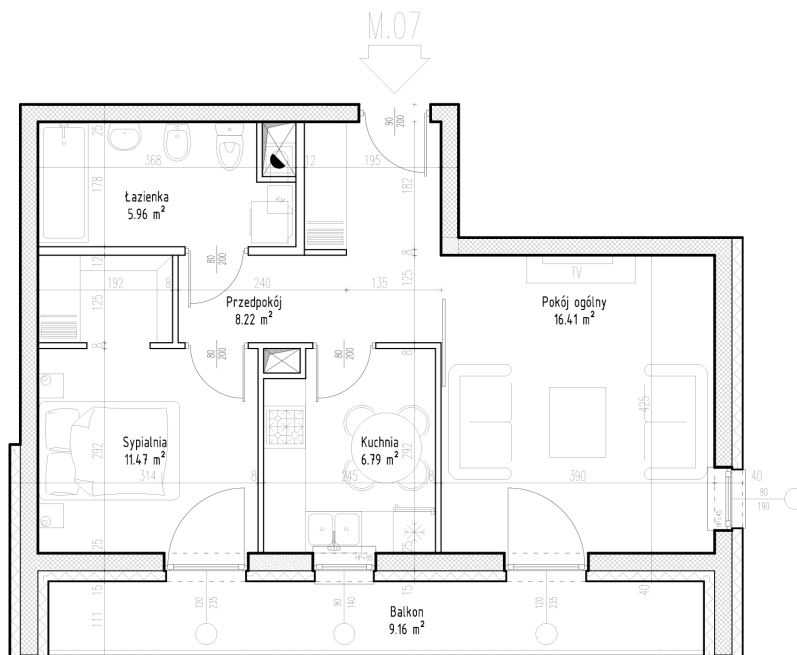


**Osiedle Botanic IV**

Budynek:	3
Piętro:	piętro 1
Powierzchnia:	48,85 m <sup>2</sup>
Ilość pokoi:	2P+K



Nazwa	Pow. [m <sup>2</sup> ]
Przedpokój	8,22
Pokój dzienny	16,41
Kuchnia	6,79
Sypialnia	11,47
Łazienka + WC	5,96
Balkon	9,16



**Biuro sprzedaży:**

ul.Turystyczna 36, 20-207 Lublin tel. Tel: 81 745 07 97, 691 735 100, mieszkania@interbud.com.pl