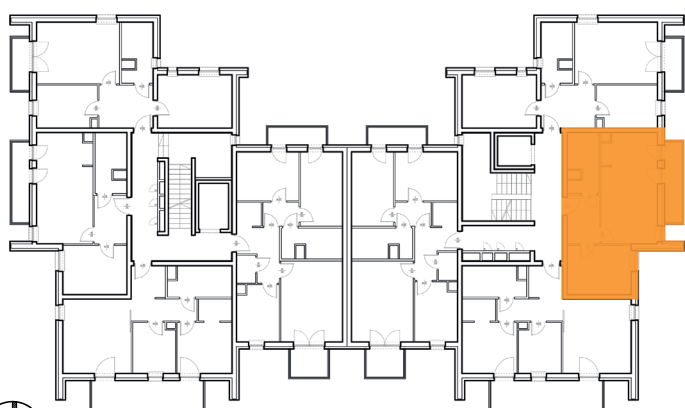


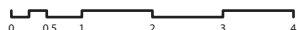
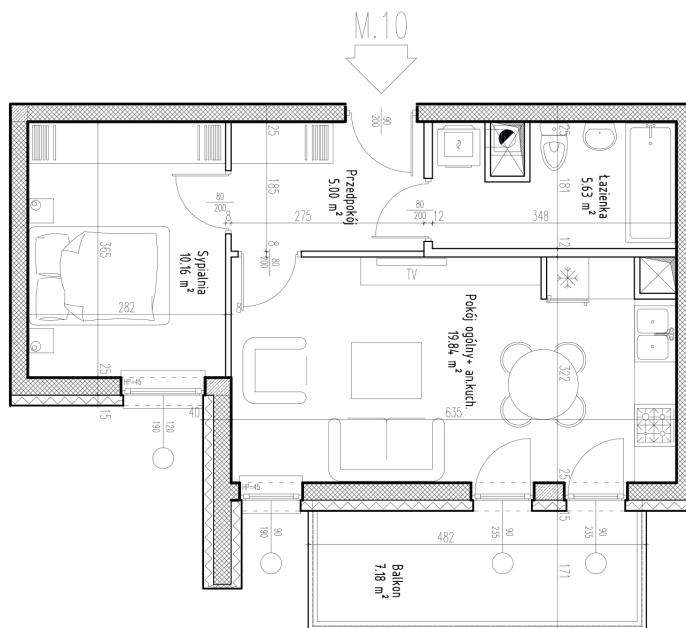


Osiedle Botanic IV

Budynek:	3
Piętro:	piętro 2
Powierzchnia:	40,63 m ²
Ilość pokoi:	2P+AK



Nazwa	Pow. [m ²]
Przedpokój	5,00
Pokój dzienny z kuchnią	19,84
Sypialnia	10,16
Łazienka + WC	5,63
Balkon	7,18



Biuro sprzedaży:

ul.Turystyczna 36, 20-207 Lublin tel. Tel: 81 745 07 97, 691 735 100, mieszkania@interbud.com.pl