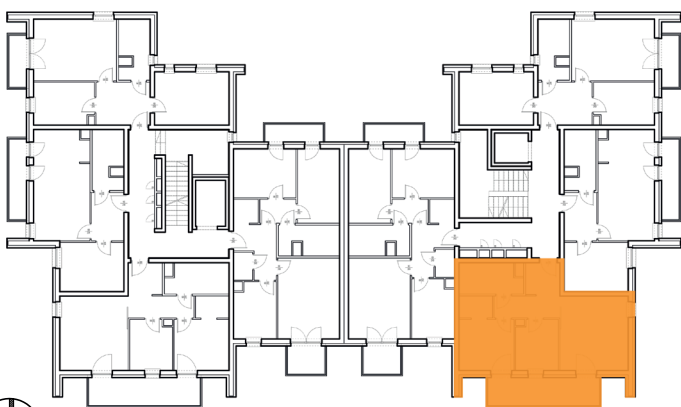


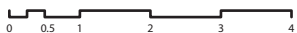
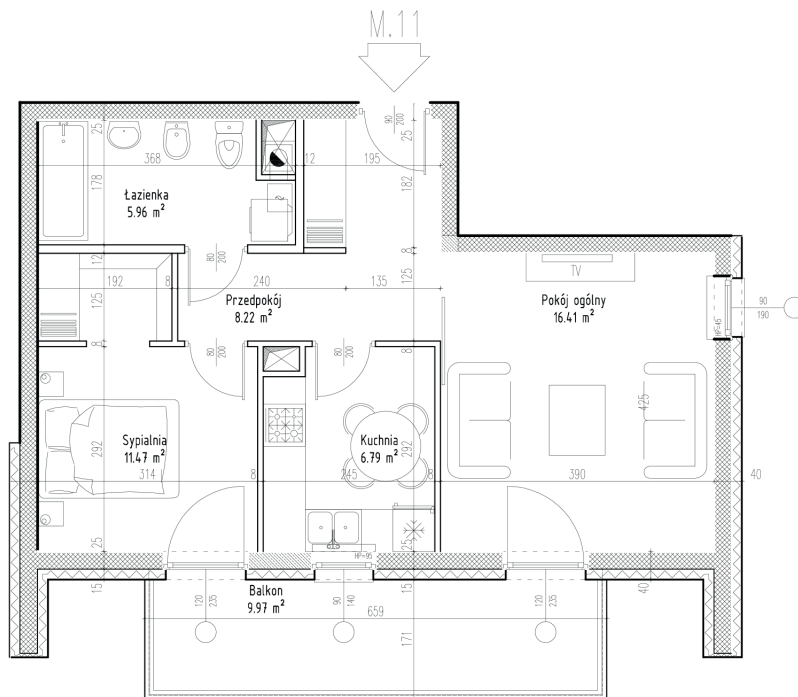


**Osiedle Botanic IV**

|               |                      |
|---------------|----------------------|
| Budynek:      | 3                    |
| Piętro:       | piętro 2             |
| Powierzchnia: | 48,85 m <sup>2</sup> |
| Ilość pokoi:  | 2P+K                 |



| Nazwa         | Pow. [m <sup>2</sup> ] |
|---------------|------------------------|
| Przedpokój    | 8,22                   |
| Pokój dzienny | 16,41                  |
| Kuchnia       | 6,79                   |
| Sypialnia     | 11,47                  |
| Łazienka + WC | 5,96                   |
| Balkon        | 9,97                   |



**Biuro sprzedaży:**

ul.Turystyczna 36, 20-207 Lublin tel. Tel: 81 745 07 97, 691 735 100, mieszkania@interbud.com.pl