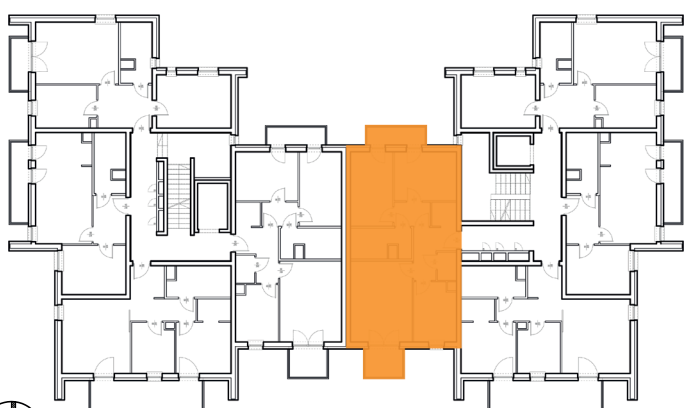


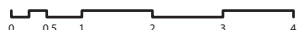
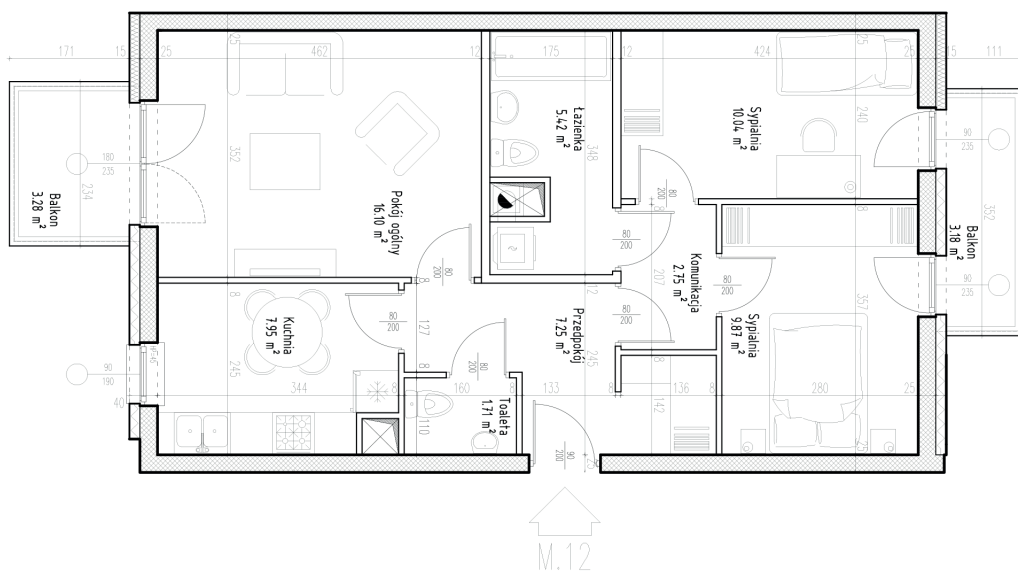


Budynek:	3
Piętro:	piętro 2
Powierzchnia:	61,09 m ²
Ilość pokoi:	3P+K

Osiedle Botanic IV



Nazwa	Pow. [m ²]
Przedpokój	7,25
Komunikacja	2,75
Pokój dzienny	16,10
Kuchnia	7,95
Sypialnia	10,04
Sypialnia	9,87
Łazienka	5,42
WC	1,71
Balkon	3,28
Balkon	3,18



Biuro sprzedaży:

ul.Turystyczna 36, 20-207 Lublin tel. Tel: 81 745 07 97, 691 735 100, mieszkania@interbud.com.pl