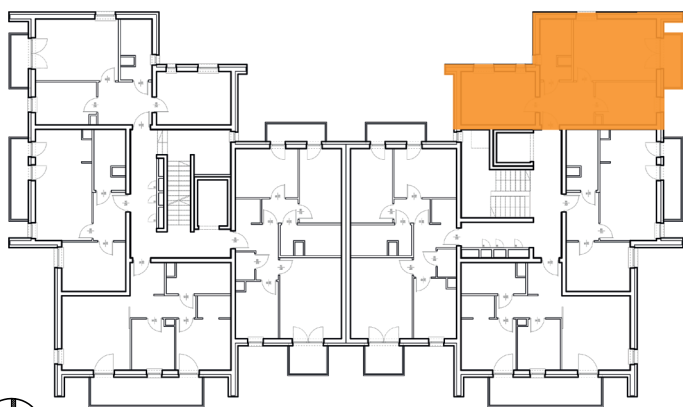


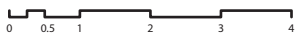
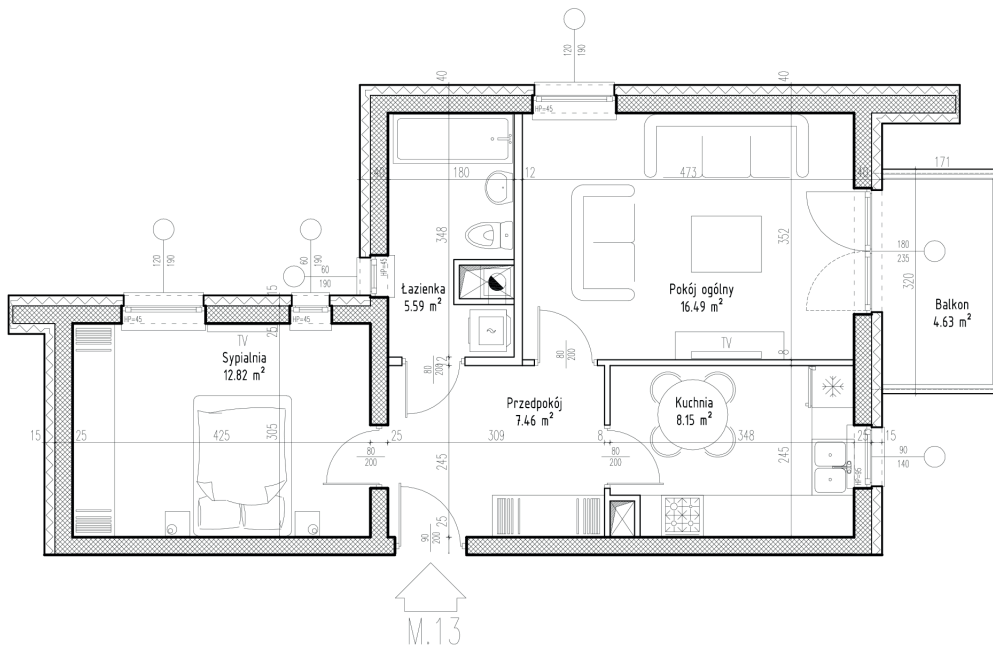


Budynek:	3
Piętro:	piętro 3
Powierzchnia:	50,51 m ²
Ilość pokoi:	2P+K

Osiedle Botanic IV



Nazwa	Pow. [m ²]
Przedpokój	7,46
Pokój dzienny	16,49
Kuchnia	8,15
Łazienka + WC	5,59
Balkon	4,63



Biuro sprzedaży:

ul.Turystyczna 36, 20-207 Lublin tel. Tel: 81 745 07 97, 691 735 100, mieszkania@interbud.com.pl