



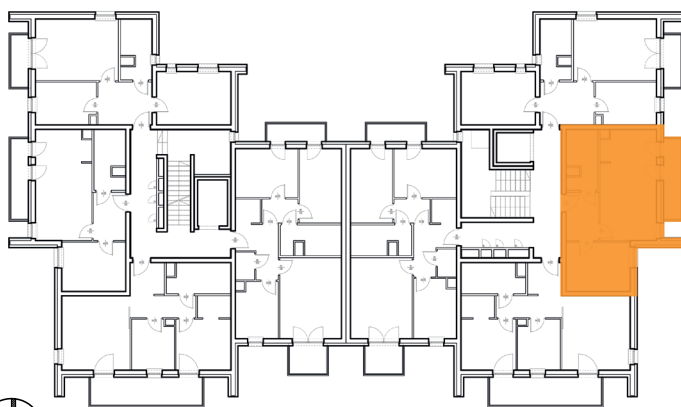
**Osiedle Botanic IV**

Budynek: 3

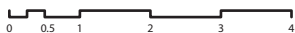
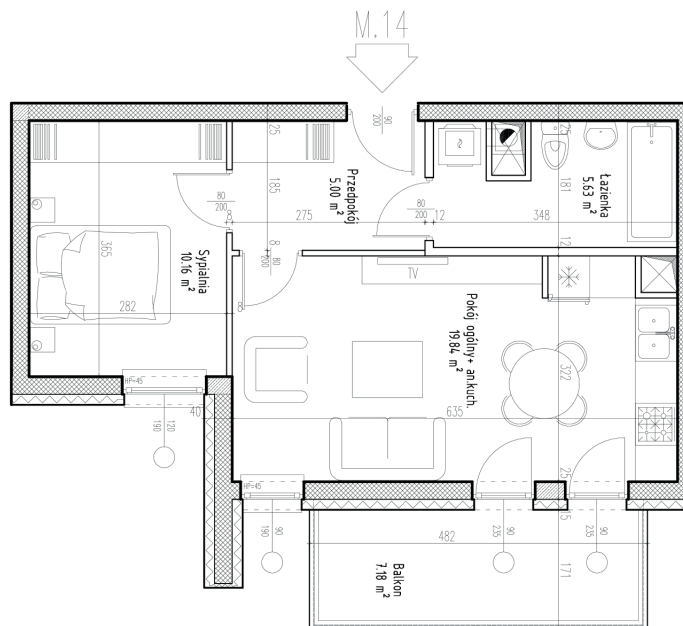
Piętro: piętro 3

Powierzchnia: 40,63 m<sup>2</sup>

Ilość pokoi: 2P+AK



Nazwa	Pow. [m <sup>2</sup> ]
Przedpokój	5,00
Pokój dzienny z kuchnią	19,84
Sypialnia	10,16
Łazienka + WC	5,63
Balkon	7,18



**Biuro sprzedaży:**

ul.Turystyczna 36, 20-207 Lublin tel. Tel: 81 745 07 97, 691 735 100, mieszkania@interbud.com.pl