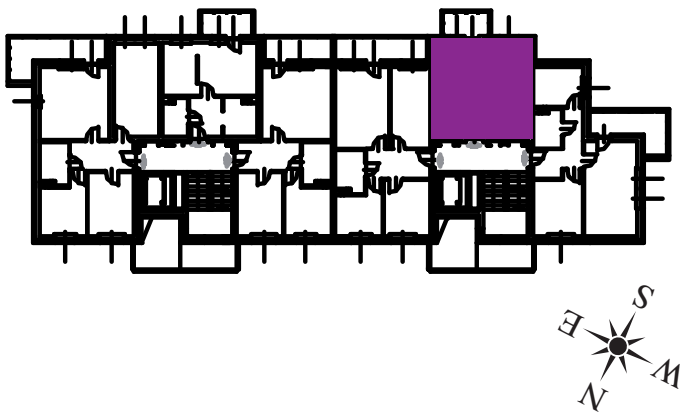


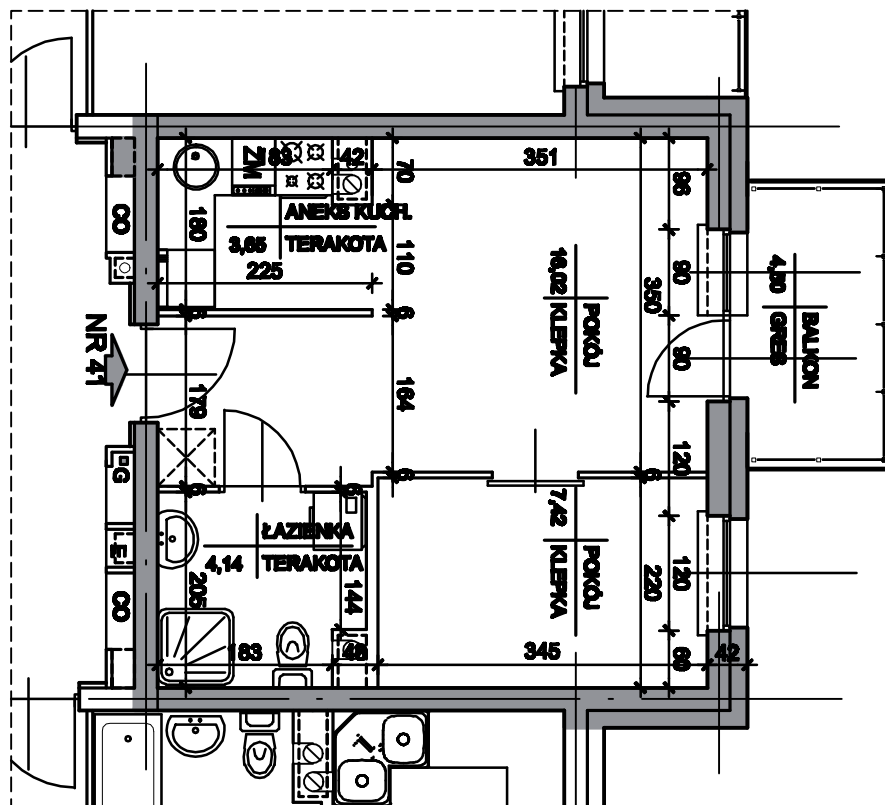


**Osiedle Nowy Felin**

Budynek:	1
Piętro:	I
Powierzchnia:	<b>31,23 m<sup>2</sup></b>
Ilość pokoi:	<b>2P + K(A)</b>



Nazwa	Pow. [m <sup>2</sup> ]
Przedpokój	-
Łazienka	4,14
Aneks kuchenny	3,65
Pokój	16,02
Pokój	7,42
Balkon	4,50



**Biuro sprzedaży:**

ul. Turystyczna 36, 20-207 Lublin tel. 81 745 07 97, 691 735 100, mieszkania@interbud.com.pl