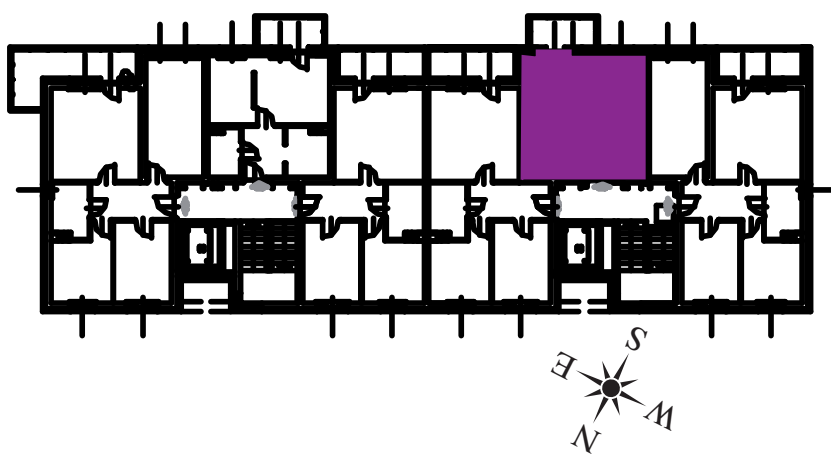


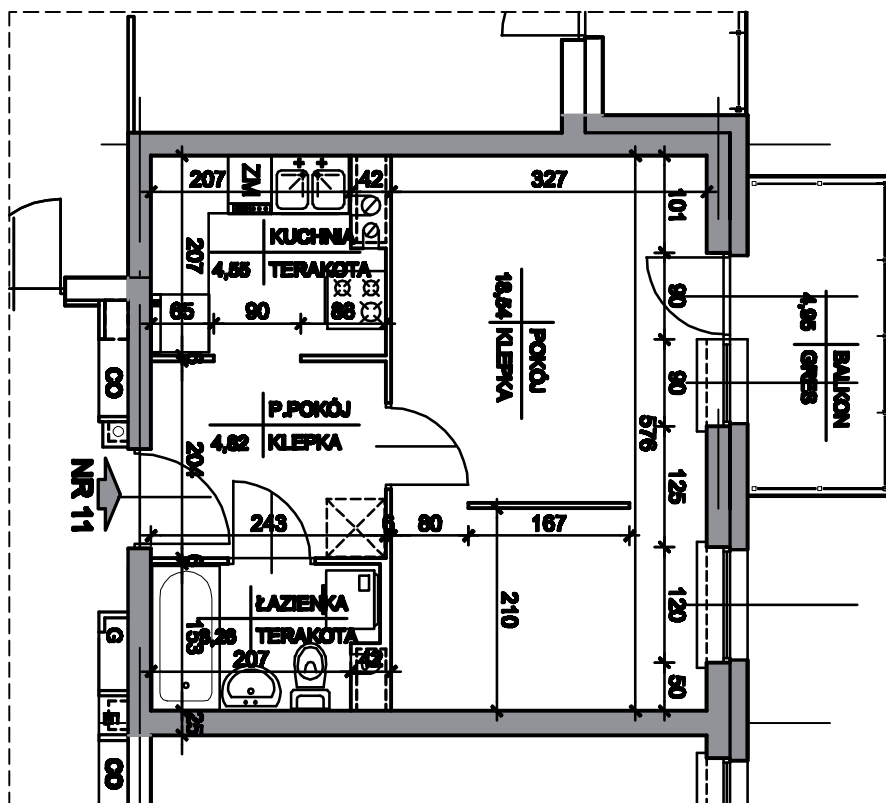


**Osiedle Nowy Felin**

Budynek:	2
Piętro:	III
Powierzchnia:	31,17m <sup>2</sup>
Ilość pokoi:	1P+K



Nazwa	Pow. [m <sup>2</sup> ]
Przedpokój	4,82
Łazienka	3,26
Kuchnia	4,55
Pokój	18,54
Balkon	4,95



**Biuro sprzedaży:**

ul. Turystyczna 36, 20-207 Lublin tel. 81 745 07 97, 691 735 100, mieszkania@interbud.com.pl